



COMMUNAUTÉ DE COMMUNES DU THOUARSAIS



PORTRAIT

Type de collectivité :
Communauté de Communes

Population :
36 300 habitants

Région :
Nouvelle-Aquitaine

Département :
Deux-Sèvres (79)

Superficie :
620 km²

Niveau actuel du label :
Cit'ergie, 54,3 %, 2017

Site internet :
www.thouars-communaute.fr

6.1.1 - 6.1.2 Coopération aux niveaux supra et infra territoriaux

Objectif

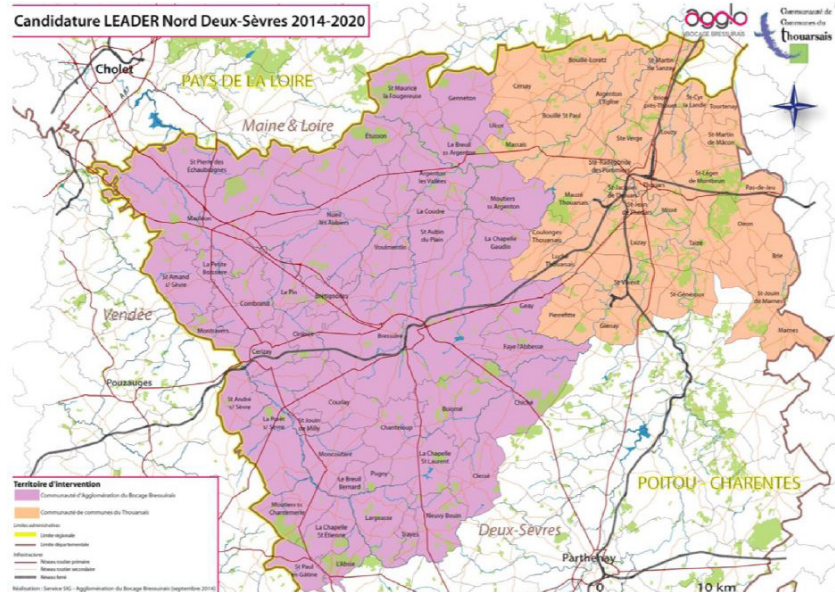
Nouer des partenariats aux échelons supra et infra territoriaux pour développer les actions climat-air-énergie

Présentation de l'action

La Communauté de communes du Thouarsais a une très forte culture d'échange et de partenariat avec d'autres collectivités. Ces coopérations se font à différents niveaux, pour de nombreux projets sur les thématiques énergie-climat, parmi lesquels peuvent être cités :

À destination des autres intercommunalités

- Programme LEADER Nord Deux-Sèvres 2014-2020 comprenant un axe transversal Transition énergétique (critère transversal et enveloppe dédiée) ;



- Promotion des matériaux biosourcés, avec le Pays Saumurois en 2013 ;
- Promotion et développement des circuits courts dans le cadre d'un contrat territorial avec le Loudunais : étude de marché réalisée avec un programme d'actions pour partie en commun ;
- Contrat régional 2017-2020 Thouarsais-Loudunais, avec de l'ingénierie et des actions partagées telles que l'agriculture biologique, les circuits courts, le développement des énergies renouvelables et la mobilité durable ;
- Réflexions communes sur la mobilité, l'énergie et le climat dans le cadre de "Territoire de confluence" avec la Communauté d'Agglomération Saumur Val de Loire et les Communautés de communes Chinon Vienne et Loire, Baugeois Vallée, du Pays Fléchois, du Pays Loudunais (Régions Centre Val de Loire, Pays de Loire et Nouvelle Aquitaine).



Thème

Partenariat et coopération

Type

Partenariat

Cible

Acteurs publics (collectivités, administrations)

CONTACT

Chargé de mission Cit'ergie & TEPOS, Communauté de Communes du Thouarsais
Maxime MARTIN - maxime.martin@thouars-communaute.fr

Description de l'action

Ces coopérations se font aussi :

Avec les communes du territoire

- Conseil en Énergie Partagé ;
- Programme Terre Saine, incluant un volet formation à destination des élus et agents des communes (75 % des communes engagées) ainsi qu'un accompagnement des communes dans l'élaboration de leur plan d'entretien écologique des espaces verts ;
- Mutualisation de formations "territorialisées" avec les communes (impact : réduction des déplacements donc des coûts et augmentation de la participation des agents) ;
- Élaboration d'un PLUi avec des enjeux de transition énergétique traduits de manière opérationnelle (zonage éolien et parcs photovoltaïques au sol, Orientation d'Aménagement et de Programmation Energies & Paysages, etc.).

Au niveau du département et de la région

- Plateforme de la rénovation énergétique ACTe, coordination par le département ;
- Participation au réseau des collectivités engagées dans des démarches énergie-climat (Contrat Local d'Initiative Climat (CLIC) puis Territoire à Énergie Positive (TEPOS)), avec intervention régulière pour témoigner de l'engagement du Thouarsais ou partager des bonnes pratiques ;
- Construction de méthodes et outils mutualisés au sein du réseau TEPOS Nouvelle Aquitaine (plaquette de valorisation de l'animation TEPOS pour les élus, organisation de temps collectifs de travail) ;
- Adhésion au réseau régional des Energies Renouvelables citoyennes (CIRENA).

Européen et national

- Participation aux Assises Européennes de la Transition Énergétique ;
- Participation aux réunions de travail du conseil national TEPOS (élus et techniciens) ;
- Organisation des rencontres nationales TEPOS en 2015 ;
- Participation au programme expérimental ABC Terre sur le stockage carbone des sols agricoles (pilote par Agro Transfert, en partenariat avec la Chambre d'agriculture, AgroParisTech, LDAR, UniLaSalle, ARAA et INRA).

€ Budget

Actuellement, le budget des actions menées en partenariat s'élève à 350 000 € dont 140 000 € d'autofinancement (hors plateforme de la rénovation énergétique ACTe)

Moyens humains mobilisés

Le service énergie-climat comporte 6 postes, auxquelles s'ajoutent :

- le service Biodiversité (6 personnes),
- 1 animateur Circuits courts / Accessibilité,
- 1 chargé de mission Écologie Industrielle et Territoriale,
- 1 chargé de mission LEADER,
- 1 chargé de mission Accessibilité,
- 1 chargé de politique tri et prévention des déchets,
- 1 animateur Prévention / Tri

Relais

Exemples de partenariats avec d'autres intercommunalités :

- Plateforme de la rénovation énergétique avec le Bressuirais et le Niortais sous la coordination du département,
- Développement d'une note d'intention inter-régionale sur la mobilité en lien avec les SRADDET.

Facteurs de réussite

- Des moyens humains en interne dédiés aux projets partenariaux
- Partenariat initié avec les communes membres, élargi progressivement pendant 20 ans

Déroulement de l'action

2001 : mise en place d'un Conseil en Énergie Partagé à destination des communes

2005 : lancement du parc des Technologies Innovantes pour la Production d'Énergies Renouvelables (TIPER), avec la Région, le Département, et des entreprises privées

2007 : Plan Climat Énergie Territorial (PCET) volontaire ; Contrat Local d'Initiative Climat 2007-2010 (CLIC 1) avec l'ADEME et la Région

2010 : CLIC 2 pour la période 2010-2013 ; participation à la fondation du réseau national Territoires à Énergie Positive (TEPOS)

2012 : engagement dans la démarche « ClimAgri », avec le Pays des Six Vallées et le Pays Mellois

2014 : élargissement du périmètre suite à la fusion de 3 communautés de communes ; Programme LEADER Nord Deux-Sèvres avec le Bressuirais

2015 : lauréat appels à projet régional TEPOS, et national Territoire à Énergie Positive pour la Croissance Verte (TEPCV) ; lancement de la démarche Cit'ergie

2016 : validation du projet de territoire

2019 : contrat régional avec le Loudunais ; approbation du PCAET, SCoT, PLUi ; lauréat de l'Appel à Projets EITNA & de l'AAP Projets citoyens ENR

VOIR AUSSI +

