

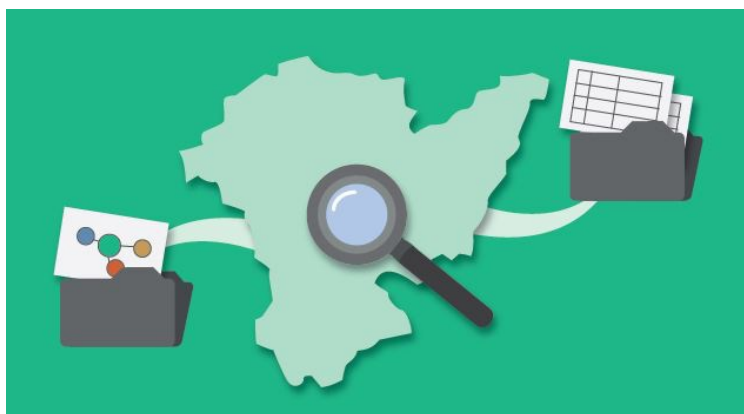
## COLLECTE DES DONNÉES ÉNERGÉTIQUES

De nouveaux outils à votre disposition

Rédigé par **ADEME** le 14/05/2018 | Mis à jour le **09/10/2018 à 08:37:35**

Les collectivités sont souvent confrontées aux enjeux de collecte de données pour réaliser leur état des lieux et élaborer des pistes d'action pour l'avenir. L'ADEME met aujourd'hui à votre disposition 2 outils, que vous trouverez via les liens ci-dessous, pour faciliter cette collecte de données : un catalogue regroupant les principales données d'état des lieux, les principaux rapports prospectifs et le descriptif des principaux fournisseurs de données ; et une carte mentale regroupant ces éléments de manière plus synthétique pour une utilisation efficace. Le fonctionnement de ces outils, leur finalité et leur contexte sont exposés dans la plaquette communicante :

- [Plaquette communicante](#)
- [Catalogue des données - 2018](#)
- [Planification Énergétique - Carte Mentale](#)



Nous vous souhaitons une bonne appropriation et fructueuse utilisation de ces outils.